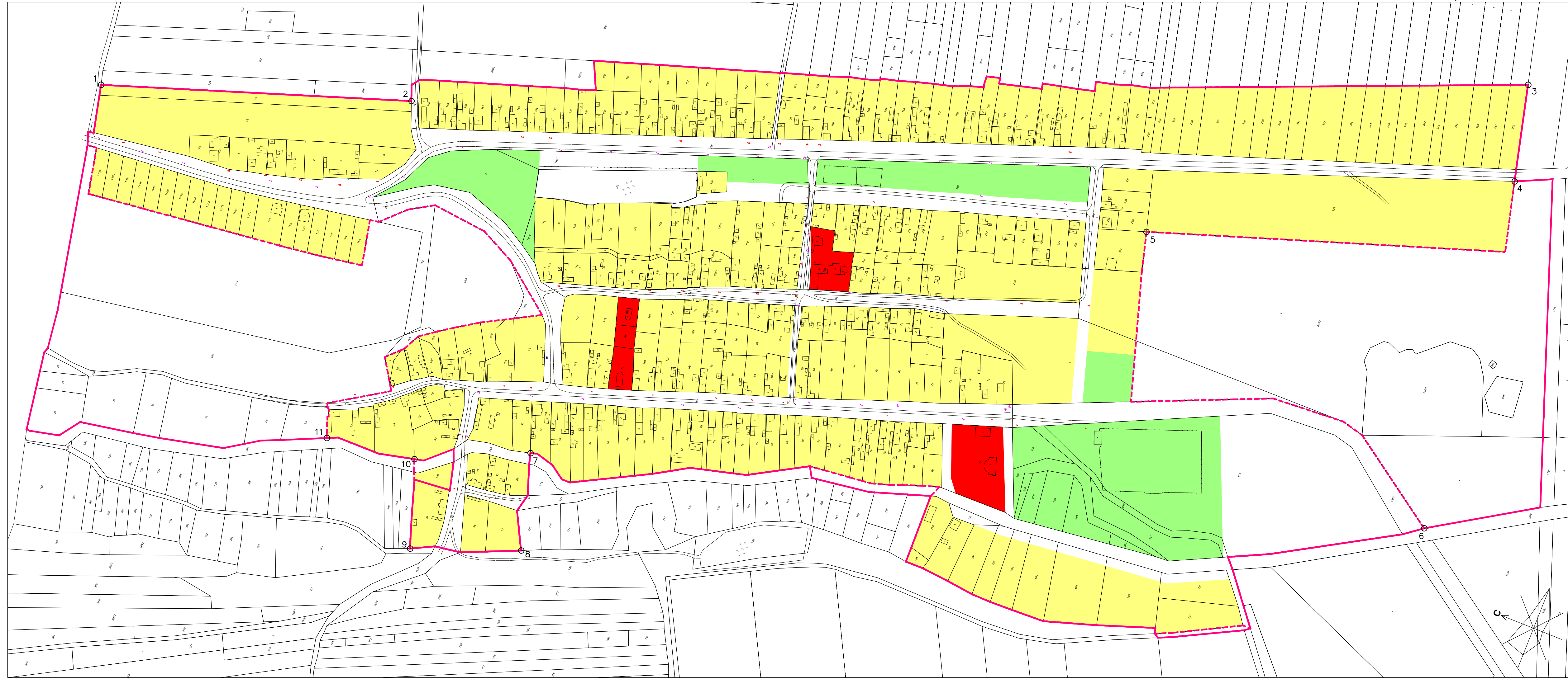


ПРОСТОРНИ ПЛАН ОПШТИНЕ  
**ИРИГ**  
- НАЦРТ ПЛАНА -

P-1:2500



УРЕЂАЈНА ОСНОВА ЗА СЕЛО  
**ШАТРИНЦИ**



ГРАНИЦА УРЕЂАЈНЕ ОСНОВЕ ЗА СЕЛО ШАТРИНЦИ СА ПОДЕЛОМ НА ЗОНЕ

ГРАНИЦА УРЕЂАЈНЕ ОСНОВЕ  
 — ГРАНИЦА ГРАЂЕВИНСКОГ ПОДРУЧЈА НАСЕЉА ШАТРИНЦИ  
 1 11 — ГРАНИЦА УРЕЂАЈНЕ ОСНОВЕ, ГРАНИЦА ГРАЂЕВИНСКОГ ПОДРУЧЈА НАСЕЉА ШАТРИНЦИ - ПЛАНИРАНА

ПОДЕЛА ГРАЂЕВИНСКОГ ПОДРУЧЈА НА ЗОНЕ

- ЗОНА СТАНОВАЊА
- ЗОНА ЦЕНТРАЛНИХ САДРЖАЈА
- ЗОНА СПОРТА, РЕКРЕАЦИЈЕ И ЗЕЛЕНИЛА
- ЗОНА КОМУНАЛНИХ И ИНФРАСТРУКТУРНИХ САДРЖАЈА

НОСИЛАЦ ИЗРАДЕ ПЛАНА	ОПШТИНА: <b>ИРИГ</b>	Печат и потпис:
ОБРАЂИВАЧ	ОВЛАШЋЕНО ЛИЦЕ: ЈП "ЗАВОД ЗА УРБАНИЗАМ ВОЈВОДИНЕ" ДИРЕКТОР: ПРЕДРАГ КНЕЖЕВИЋ, дипл. правник ПОМОЋНИК ДИРЕКТОРА: др АЛЕКСАНДАР ЈЕВТИЋ	Печат и потпис:
НАЗИВ ПЛАНА	<b>ПРОСТОРНИ ПЛАН ОПШТИНЕ ИРИГ</b>	
НАЗИВ КАРТЕ	<b>УРЕЂАЈНА ОСНОВА ЗА СЕЛО ШАТРИНЦИ</b> ГРАНИЦА УРЕЂАЈНЕ ОСНОВЕ ЗА СЕЛО ШАТРИНЦИ СА ПОДЕЛОМ НА ЗОНЕ	
ОДГОВОРНИ ПЛАНЕРИ	ИВАН ТАМАШ, дипл. пр. планер - мастер СВЈЕТЛАНА РЕКО, дипл. инж. арх.	Печат и потпис:
САРАДНИЦИ	МИЛКО БОШЊАЧИЋ, мастер инж. геод. РАДОВАН РИСТИЋ, елек. техн.	
Е - 2757	Размера: 1 : 2500	Датум: Април 2021.
		Број листа: <b>2.9.1</b>